



Администрация Пермского муниципального округа Пермского края
Комитет имущественных отношений

РАСПОРЯЖЕНИЕ

18.03.2024

№ 703

**Об установлении публичного
сервитута на часть земельных
участков**

В соответствии со ст. 23, гл. V.7 Земельного кодекса Российской Федерации, Федеральным законом от 25.10.2001 № 137-ФЗ «О введении в действие Земельного кодекса Российской Федерации», пп. 3.2.5 п. 3.2 разд. 3 Положения о комитете имущественных отношений администрации Пермского муниципального округа, утвержденного решением Думы Пермского муниципального округа Пермского края от 29.11.2022 № 48, на основании ходатайства публичного акционерного общества «Россети Урал» (ИНН 6671163413, ОГРН 1056604000970) (далее - ПАО «Россети Урал») от 01.03.2024 № 2499:

1. Установить в интересах ПАО «Россети Урал» публичный сервитут общей площадью 133 кв.м на часть земельных участков:

- с кадастровым номером 59:32:3250002:785 (44 кв.м), расположенный по адресу: Пермский край, Пермский район, Култаевское с/пос., в 0,08 км восточнее д. Шумки, участок 9;
- в кадастровом квартале 59:32:3250002 (23 кв.м);
- в кадастровом квартале 59:32:0850001 (66 кв.м).

Цель: Для строительства объекта электросетевого хозяйства «ВЛ 0,4 кВ (4500086125)».

Срок: 49 лет.

2. Утвердить границы публичного сервитута земельного участка, указанного в п. 1 настоящего распоряжения, согласно прилагаемой схеме расположения границ публичного сервитута.

3. Срок, в течение которого использование указанного в п. 1 настоящего распоряжения земельного участка в соответствии с их разрешенным использованием будет невозможно или существенно затруднено в связи с осуществлением сервитута – 3 (три) месяца.

4. Порядок установления зон с особыми условиями использования территорий и содержание ограничений прав на земельные участки в границах таких зон установлен Постановлением Правительства РФ от 24.02.2009 № 160

«О порядке установления охранных зон объектов электросетевого хозяйства и особых условий использования земельных участков, расположенных в границах таких зон».

5. Плата за публичный сервитут устанавливается в соответствии с Федеральным законом от 29.07.1998 № 135-ФЗ (ред. от 19.12.2022) «Об оценочной деятельности в Российской Федерации» и методическими рекомендациями, утверждёнными приказом Минэкономразвития России от 04.06.2019 № 321, согласно приложению № 3 к настоящему распоряжению.

6. Комитету имущественных отношений администрации Пермского муниципального округа в течение 5 рабочих дней со дня подписания настоящего распоряжения:

6.1. направить настоящее распоряжение в Управление Федеральной службы государственной регистрации, кадастра и картографии по Пермскому краю;

6.2. направить настоящее распоряжение в ПАО «Россети Урал», а также сведения о лицах, являющихся правообладателями земельных участков, сведения о лицах, подавших заявления об учете их прав (обременений прав) на земельные участки, способах связи с ними, копии документов, подтверждающих права указанных лиц на земельный участок;

6.3. разместить настоящее распоряжение на официальном сайте Пермского муниципального округа в информационно-телекоммуникационной сети «Интернет» (www.permokrug.ru).

7. Настоящее распоряжение вступает в силу со дня его подписания.

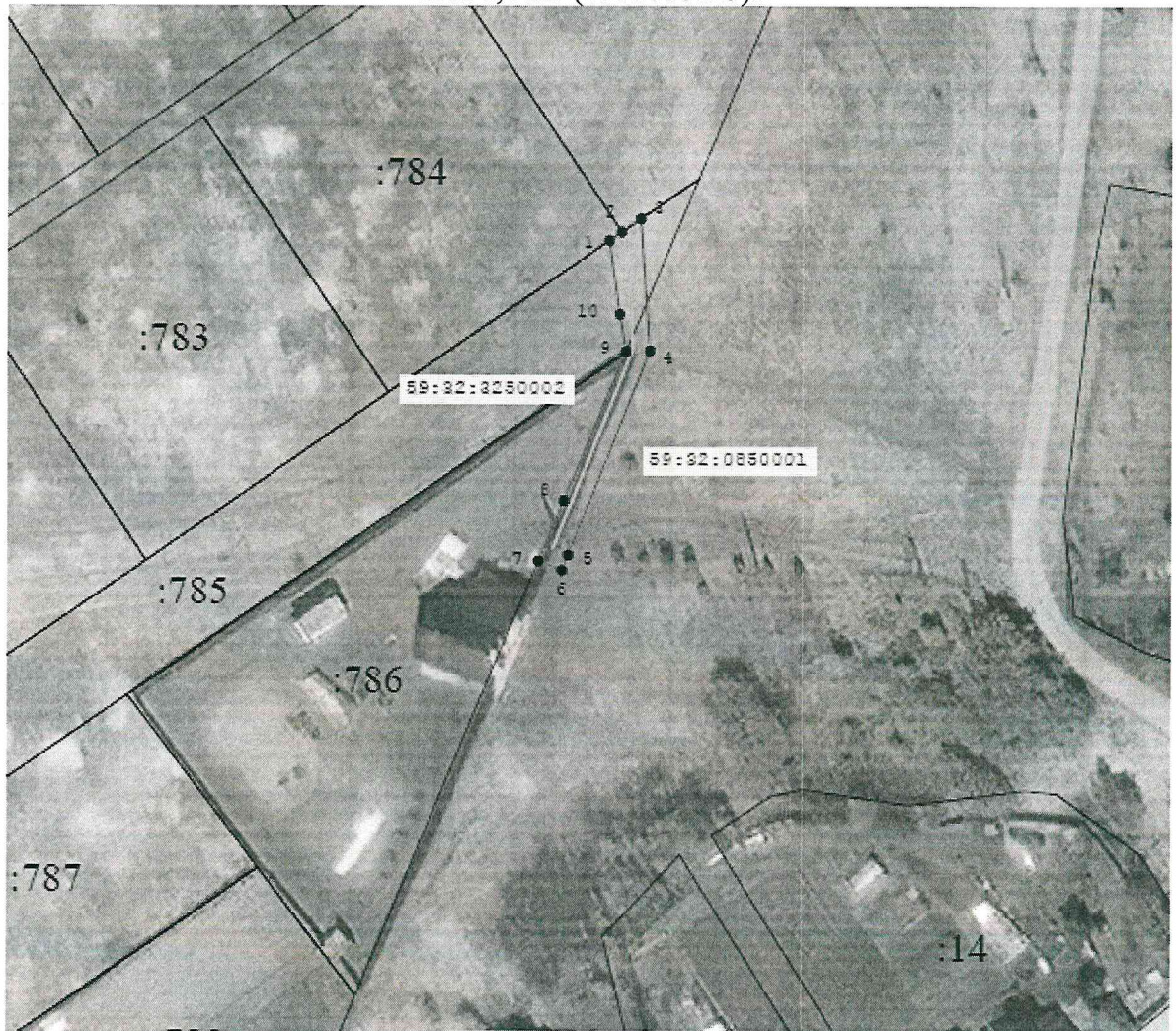
8. Контроль исполнения распоряжения возложить на заместителя председателя комитета М.В. Королеву.

Председатель комитета



Е.А. Демидова

**СХЕМА РАСПОЛОЖЕНИЯ ГРАНИЦ ПУБЛИЧНОГО СЕРВИТУТА
«ВЛ 0,4 кВ (4500086125)»**



Масштаб 1:800

Используемые условные знаки и обозначения:

- - Характерная точка границы объекта
- 3 - Обозначение номеров характерных точек границы объекта
- - Граница объекта
- - Существующая часть границы, имеющиеся в ЕГРН сведения о которой достаточны для определения ее местоположения
- 59:02:0280002 - Обозначение кадастрового квартала
- :786 - Надписи кадастрового номера земельного участка
- - Граница ЗОУИТ
- - Граница кадастрового квартала
- - Граница муниципального образования

ОПИСАНИЕ МЕСТОПОЛОЖЕНИЯ ГРАНИЦ ПУБЛИЧНОГО СЕРВИТУТА

1. Система координат МСК-59 зона 2					
2. Сведения о характерных точках границ объекта					
Обозначение характерных точек границ	Координаты, м		Метод определения координат характерной точки	Средняя квадратическая погрешность положения характерной точки (Мт), м	Описание обозначения точки на местности (при наличии)
	X	Y			
1	2	3	4	5	6
1	506 781,74	2 215 556,38	Метод спутниковых геодезических измерений (определений)	0,10	—
2	506 782,77	2 215 557,87		0,10	
3	506 784,38	2 215 560,20		0,10	
4	506 768,35	2 215 561,33		0,10	
5	506 743,53	2 215 551,42		0,10	
6	506 741,67	2 215 550,68		0,10	
7	506 742,81	2 215 547,84		0,10	
8	506 750,14	2 215 550,89		0,10	
9	506 768,23	2 215 558,42		0,10	
10	506 772,77	2 215 557,67		0,10	
1	506 781,74	2 215 556,38		0,10	

**Расчет платы
за публичный сервитут**

Плата за публичный сервитут рассчитана в соответствии с п. 4 ст. 39.46 Земельного кодекса Российской Федерации на часть земельных участков:

1. в кадастровом квартале **59:32:3250002:**

- Площадь земельного участка, обремененного сервитутом – 23 кв.м.
- Удельный показатель кадастровой стоимости – 141,09 руб/кв.м.
- Срок публичного сервитута – 49 лет
- Стоимость платы за сервитут: $23 * 141,09 * 49 * 0,01\% = 15,90$ руб.

2. в кадастровом квартале **59:32:0850001:**

- Площадь земельного участка, обремененного сервитутом – 66 кв.м.
- Удельный показатель кадастровой стоимости – 329,18 руб/кв.м.
- Срок публичного сервитута – 49 лет
- Стоимость платы за сервитут: $66 * 329,18 * 49 * 0,01\% = 106,46$ руб.

Размер платы за весь срок сервитута – 122,36 рублей (Сто двадцать два рубля 36 копеек)

**Платежные реквизиты
для внесения платы за публичный сервитут**

ИНН 5948066481

КПП 594801001

Наименование получателя Управление Федерального казначейства по Пермскому краю (Комитет имущественных отношений администрации Пермского муниципального округа)

Казначейский счет 03100643000000015600

Единый казначейский счет 40102810145370000048

Отделение Пермь Банка России // УФК по Пермскому краю г. Пермь

БИК 015773997

ОКТМО 57546000

назначение платежа плата за публичный сервитут распоряжение от 18.03.2024 № 703

КБК 542 1 11 05 410 14 0000 120